



## **APEL**

### **do hodowców drobiu**

**Ministra Rolnictwa i Rozwoju Wsi**

oraz

**Głównego Lekarza Weterynarii**

**Szanowni Państwo!**

**Wirus wysoce zjadliwej grypy ptaków (HPAI), podtypu H5N8 – nie jest groźny dla ludzi, ale jest bardzo szkodliwy dla gospodarki i niebezpieczny dla Waszych gospodarstw.**

Główną przyczyną rozprzestrzeniania się wirusa grypy ptaków H5N8 są zarażone dzikie ptaki. Niestety przyczyną bywa też człowiek i dlatego przypominamy o podstawowych zasadach postępowania.

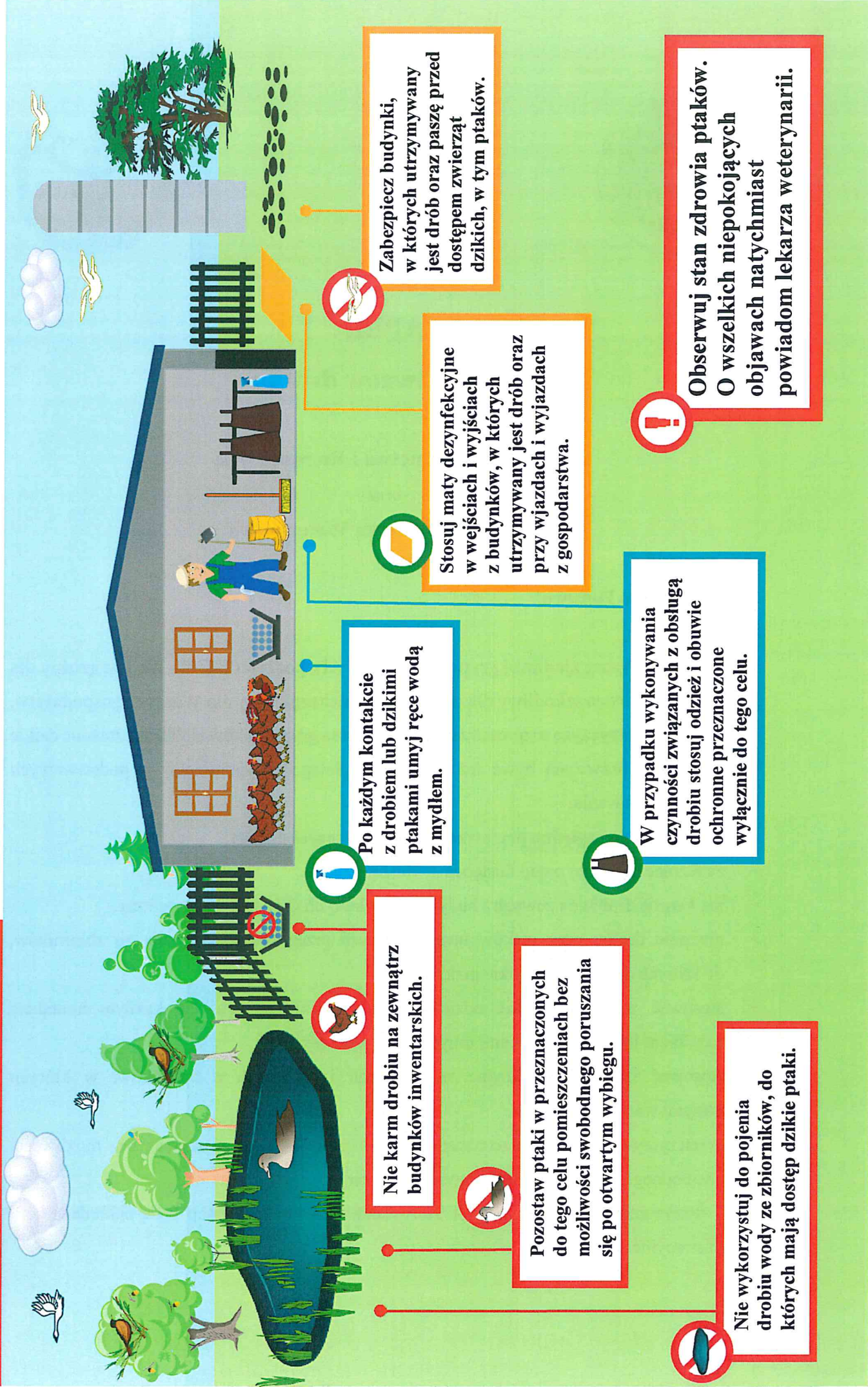
**Należy bezwzględnie przestrzegać zasady bioasekuracji:**

- zabezpieczyć paszę przed dostępem zwierząt dzikich;
- nie karmić drobiu na zewnątrz budynków, w których drób jest utrzymywany;
- nie poić drobiu oraz ptaków utrzymywanych przez człowieka wodą ze zbiorników, do których dostęp mają dzikie ptaki;
- stosować w gospodarstwie odzież i obuwie ochronne oraz po każdym kontakcie z drobiem lub dzikimi ptakami umyć ręce wodą z mydłem;
- stosować maty dezynfekcyjne w wejściach i wyjściach z budynków, w których utrzymywany jest drób;
- przetrzymywać drób w przeznaczonych do tego celu pomieszczeniach bez możliwości swobodnego poruszania się po otwartym wybiegu.

Przypominamy też, że za brak stosowania zasad bioasekuracji będą nakładane kary administracyjne.

# UWAGA ! HPAI

ZASADY, KTÓRYCH NALEŻY PRZESTRZEGAĆ W CELU OCHRONY GOSPODARSTWA PRZED WIRUSEM WYSOCE ZJADLIWEJ GRYPY PTAKÓW (HPAI)



Nie karm drobiu na zewnątrz budynków inwentarskich.

Pozostaw ptaki w przeznaczonych do tego celu pomieszczeniach bez możliwości swobodnego poruszania się po otwartym wybiegu.

Nie wykorzystuj do pojenia drobiu wody ze zbiorników, do których mają dostęp dzikie ptaki.

Po każdym kontakcie z drobiem lub dzikimi ptakami umyj ręce wodą z mydłem.

Stosuj maty dezynfekcyjne w wejściach i wyjściach z budynków, w których utrzymywany jest drób oraz przy wjazdach i wyjazdach z gospodarstwa.

Zabezpiecz budynki, w których utrzymywany jest drób oraz paszę przed dostępem zwierząt dzikich, w tym ptaków.

W przypadku wykonywania czynności związanych z obsługą drobiu stosuj odzież i obuwie ochronne przeznaczone wyłącznie do tego celu.

Obserwuj stan zdrowia ptaków. O wszelkich niepokojących objawach natychmiast powiadom lekarza weterynarii.